

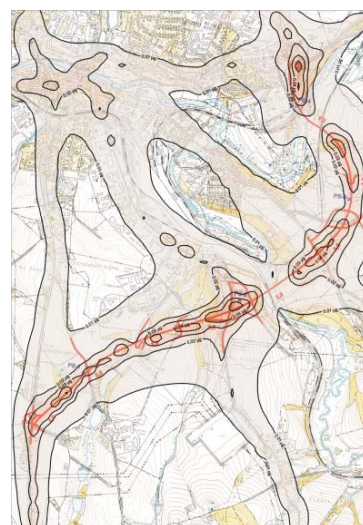
Rozptylové studie, odborné posudky

Rozptylová studie nebo Odborný posudek jsou podle zákona o ochraně ovzduší zpracovávány jako povinná součást žádosti pro rozhodování orgánu ochrany ovzduší o zařazení zdroje emisí do určité kategorie znečišťování.

Rozptylová studie

Zpracováváme rozptylové studie dle platné metodiky **SYMOS' 97** (Systém modelování stacionárních zdrojů) pro plynné škodliviny, tuhé látky a pachové látky z bodových, plošných i liniových zdrojů pro následující účely:

- **rozptylové studie jako příloha odborného posudku pro povolení k umístění zdrojů**
- **rozptylové studie v rámci hodnocení vlivů na životní prostředí EIA**
- **rozptylové studie pro města, kraje a obce**



Odborný posudek

Dle zákona o ochraně ovzduší, v platném znění, je vypracování odborného posudku vyžadováno příslušným orgánem ochrany ovzduší v rámci územního či stavebního řízení pro následující účely:

- **povolení k umístování staveb zvláště velkých, velkých a středních stacionárních zdrojů znečišťování ovzduší**
- **povolení staveb zdrojů a k jejich změnám**
- **povolení k záměrům na zavedení nových výrobních s dopadem na ovzduší nebo zavedení nových technologií s dopadem na ovzduší**
- **povolení ke spalování nebo spoluspalování odpadu**
- **povolení k výrobě zařízení, materiálů a výrobků, které znečišťují nebo mohou znečišťovat ovzduší**
- **povolení k výrobě nových technologií, výrobků a zařízení sloužících k ochraně ovzduší**

Zpracování těchto materiálů provádí ve smyslu zákona o ochraně pouze autorizovaná osoba ovzduší pro tyto typy stacionárních zdrojů:

- **spalovací stacionární zdroje**
- **spalovny odpadů a zařízení schválené pro spoluspalování odpadů**
- **ostatní stacionární zdroje**
- **ostatní stacionární zdroje emitující těkavé organické látky z procesů**
- **aplikujících organická rozpouštědla**

Nabízíme:

- **Zpracování všech výše uvedených činností autorizovanou osobou dle zákona 86/2002 Sb. o ochraně ovzduší, ve znění pozdějších předpisů.**

AMEC s.r.o.
Křenová 58
602 00 Brno
Czech Republic

tel.: +420 543 428 311
tel.: +420 543 428 312
tel.: +420 543 428 321
fax: +420 543 240 676

e-mail: amec@amec.cz
web: www.amec.cz